

KRANICH 500 / 1000 / 3000

GRÚA DE SIMPLE ARTICULACIÓN





↑
La Kranich en acción: como grúa de astillero

LA KRANICH: LA GRÚA HECHA A MEDIDA.

A la distancia, las grúas de una sola pluma corresponden todavía a la imagen clásica de una grúa: La columna vertical y la pluma inclinada hacia arriba nos recuerdan el cuello y el pico de una grulla erguida. Observándolas más en detalle, son grúas muy modernas y juegan un rol decisivo en el negocio del transbordo de cargas – sobre todo en el entorno de antiguas terminales.

Las limitaciones siempre prevalecen en este campo, por ejemplo debido a las especificaciones de cargas de muelle permitidas, restricciones relacionadas con el alcance posible hacia la parte posterior o anchos de vía particularmente pequeños. Tales condiciones requieren soluciones de grúas hechas a medida.

→ INFORMACIÓN

¿Qué caracteriza a las mejores grúas de una pluma hechas a medida?
¿Qué es lo más importante?

→ Fundamentalmente:

- Bajos costes de operación y
- Alta productividad del trabajo

→ En detalle:

- Manipulación eficiente y segura de mercancías – maximización de la capacidad de manipulación
- Carga y descarga económica
- Bajos costes de mantenimiento y operación – vida útil elevada

La Kranich incluye todo eso.



Ningún problema: Manipulación de carga a granel

NUESTROS INGENIEROS HAN DESARROLLADO LA SOLUCIÓN DE GRÚA PARA MUELLES PORTUARIOS CON BAJAS PRESIONES DE BORDE ADMISIBLES Y **PEQUEÑOS ANCHOS DE VÍA.** LA KLANICH.

La Kranich es en primer lugar una grúa liviana, predestinada para ser utilizada en zonas que no pueden soportar cargas elevadas: por ej. antiguos muelles y vías de construcción ligera.

Otra característica sobresaliente es su flexibilidad: Podemos adaptarla a cualquier requerimiento en todos los aspectos (geometría, tipificación, velocidades de trabajo, presión del terreno). También puede equiparse con todos los elementos para suspensión de carga posibles, desde ganchos, pasando por pinzas, hasta aparejos portacontenedores.

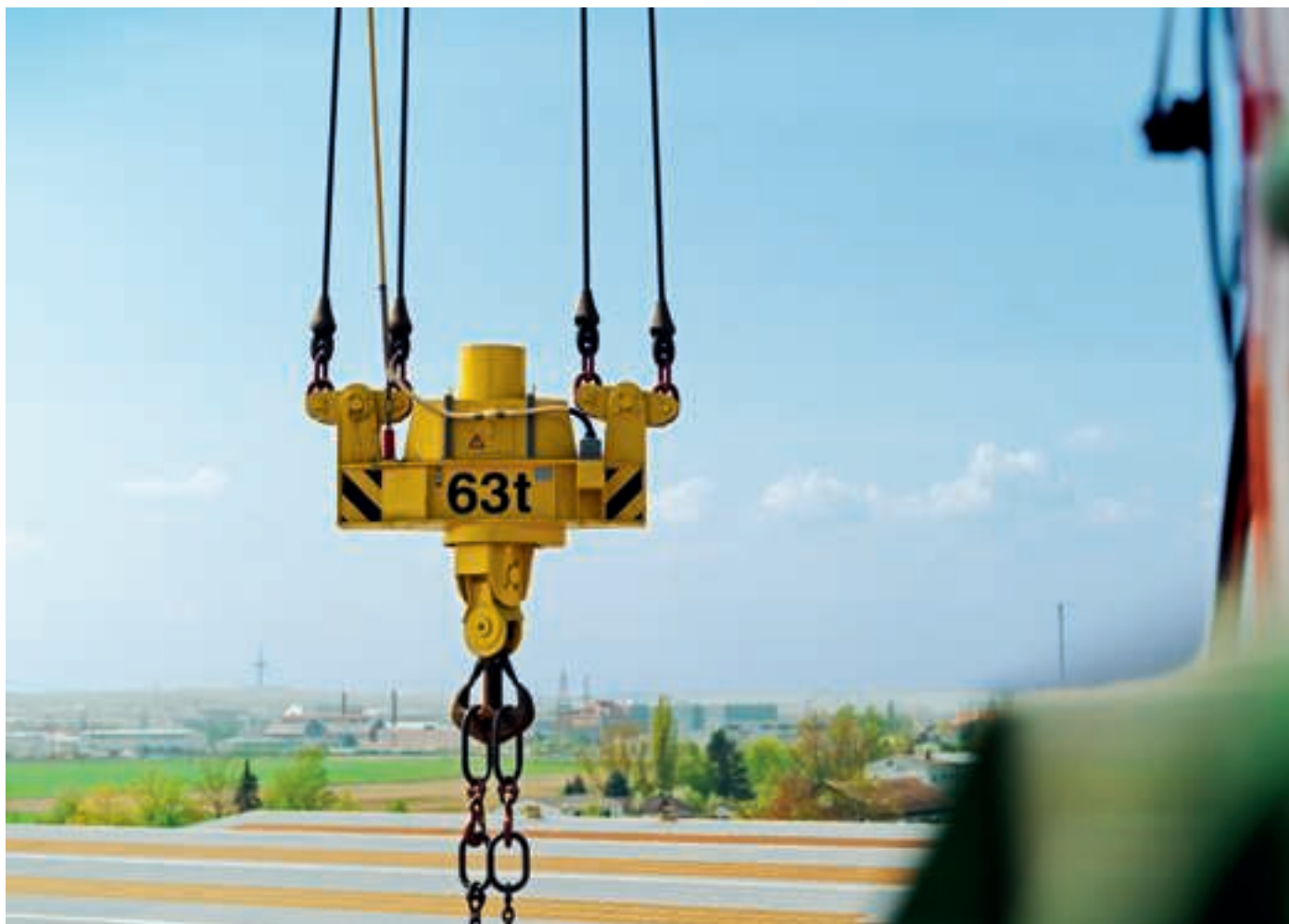
→ INFO

Típica Kranich

- Construcción clásica: opcionalmente disponible en versión tubular de gran diámetro o versión de columna en bloque
- Totalmente ligera: menor carga por rueda, predestinada para el uso como grúa de dársena
- Extremadamente fácil de mantener: sistema de pluma especial, mecanismo de basculación a cremallera o mecanismo de retracción por cable
- Totalmente hecha a medida: adaptable en todos los aspectos (geometría, tipificación, velocidades de trabajo, presión del terreno, levantamiento de cargas)



↑
Una especialidad de la Kranich: Manipulación de bultos



Una grúa ligera para cargas pesadas

Además, la Kranich es extremadamente fácil de mantener. En lo que respecta por ej. a la pluma: su punta puede bajarse hasta el suelo; por lo tanto, es posible acceder libremente a sus poleas de cable en esta zona sin usar equipos auxiliares y sin gastos adicionales. También el cambio del cable se ha facilitado considerablemente. Asimismo, el mecanismo de basculación de cremallera de la Kranich es muy seguro y fácil de mantener. En comparación con los cilindros hidráulicos, es mucho menos propenso a fallos – permitiendo así reducir los costes de operación.

Además, la Kranich posee un excelente balance energético – gracias a la recuperación de la energía de frenado en la red de alimentación de energía.

Su ya de por sí bajo consumo primario de energía, se continúa reduciendo con la aplicación de la tecnología de convertidor de frecuencia más moderna.

La Kranich, opcionalmente disponible en versión tubular de gran diámetro o versión de columna en bloque, es la alternativa más económica a la grúa giratoria de pluma basculante con brazo doble. Desde 1950, la hemos entregado unas 700 veces a los 4 continentes. Allí opera fiablemente bajo las más variadas condiciones geográficas y meteorológicas. Ya sea en regiones gélidas con temperaturas de hasta -55°C , en regiones tropicales cálidas y húmedas con temperaturas de hasta $+50^{\circ}\text{C}$ o por ej. en zonas con tormentas de arena.



Buena visibilidad

EXISTEN MUCHAS RAZONES PARA DECIDIRSE POR LA KLANICH. AQUÍ LAS MÁS IMPRESIONANTES:



↑ El sistema de guías

01 DEL SISTEMA DE GUÍAS

La Kranich con su sistema de guías de fácil mantenimiento se fabrica en tres tamaños y capacidades de carga: Kranich 500, Kranich 1000, Kranich 3000.

02 EL MECANISMO DE ELEVACIÓN

Hemos optimizado nuestros mecanismos de elevación durante décadas, para poder garantizar el máximo rendimiento y la mejor disponibilidad. Están equipadas de serie con cajas de engranajes planetarios compactas, potentes y de construcción modular. Esto proporciona reducción del peso y de costos.

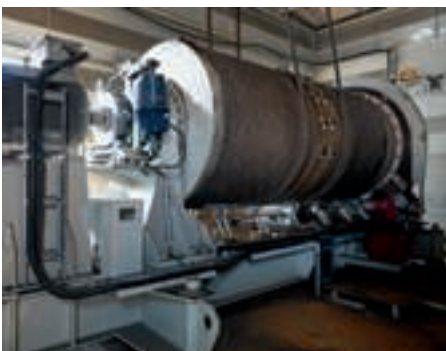
03 EL MECANISMO DE GIRO

El mecanismo de giro de la Kranich ha demostrado ser un sistema compacto y de fácil mantenimiento en miles de casos de grúas. Se trata de uno o varios bloques de engranajes compactos con engranajes planetarios. La versión puede implementarse como tubería de gran diámetro con conexión rotatoria o como columna en bloque con singularidades

a) Anillo de apoyo para los balancines de giro y b) apoyo de base que soporta toda la columna en bloque. La excelente accesibilidad a todos los componentes del mecanismo de giro está garantizada para todos los casos.

04 LOS MECANISMOS DE TRASLACIÓN

Debido a que consideramos la fiabilidad como una virtud fundamental, utilizamos sólo componentes probados de proveedores de renombre para el mecanismo de traslación de la Kranich. Los mecanismos de traslación de Ardelt se caracterizan por un diseño muy robusto con una peculiaridad: Los topes de arrastre entre el accionamiento y el eje de accionamiento tienen un engranaje evolvente. Éste brinda la posibilidad de realizar cualquier cambio de las unidades de accionamiento sin problema. Los mecanismos de traslación Ardelt se pueden combinar de forma modular – mediante un kit de construcción – en mecanismos de traslación pivotantes. Con ello satisfacen fácilmente todas las exigencias derivadas de la infraestructura del respectivo lugar de aplicación. Además: En comparación con los mecanismos de traslación con neumáticos de goma, la adquisición y el mantenimiento de los mecanismos de traslación sobre rieles son mucho más económicos. Ya que los altos costos de los neumáticos desaparecen.



↑ Bloque del mecanismo de elevación probado



↑ El mecanismo de giro



↑ Mecanismos de traslación de origen modular

05 EL CONTROL

En el sector de los controladores, Ardelt es sinónimo de una cadena continua de Know How: partiendo del diseño eléctrico, pasando por la programación y hasta la producción y comprobación. Lo que provoca buena sensación al cliente – aparte de armónica operación de la grúa – es estar siempre a la vanguardia de la tecnología. Ya sea en términos de componentes o características avanzadas tales como el mantenimiento remoto.



↑ Los armarios de conexiones eléctricas abiertos se imponen cada vez más



↑ Visualización de datos de la grúa a través del



↑ Disposición clara y ergonómica de los instrumentos de control en la silla del operador de la grúa

06 EL CONTENEDOR ELÉCTRICO

En el contenedor eléctrico de construcción modular de la Kranich empleamos solamente componentes de primera clase. A los armarios de control los fabricamos, por ejemplo, en Eberswalde, los instalamos completamente, los sometemos a un examen meticuloso y luego los enviamos como una unidad compacta junto con la cabina del conductor.

Las ventajas:

- Estructura clara gracias a la estructura modular
- Elevada calidad de componentes y probada calidad de funcionamiento
- Bajos costos de flete debido a las dimensiones reducidas
- Menos trabajo de instalación durante el montaje.

07 LA CABINA DEL CONDUCTOR

Las cabinas del conductor de Ardelt son construcciones especiales desarrolladas a partir de productos estandarizados. Diseñamos y fabricamos a su gusto o según las condiciones locales de aplicación.

08 LOS PÓRTICOS

Los pórticos Kranich se hacen a la medida. Los fabricamos exactamente según las características locales. Anchos de vía de 2,5-90 m son posibles al igual que portales asimétricos. También hemos realizado alturas de gancho de hasta 60 m con alturas de

tuberías de gran diámetro o columnas en bloque correspondientes hasta 50 m. Por supuesto que la Kranich puede igualmente entregarse como grúa estacionaria sin mecanismo de traslación – en ese caso su poco peso es también una gran ventaja.



↑ Los pórticos de Ardelt se hacen siempre a la medida

LA TEORÍA: ALTA FLEXIBILIDAD, BAJOS COSTES DE OPERACIÓN

LA PRÁCTICA: LA KRANICH



↑
Una grúa para cualquier hora, día o noche

La Kranich es una clásica grúa para transbordo de cargas, pero en realidad es multipropósito. La manipulación de cargas a granel es para ella un problema tan fácil de resolver como el trabajo con elementos especiales para suspensión de carga, por ej. electroimanes elevadores, portabobinas y aparejos portacontenedores.

Su pleno potencial se desarrolla en la manipulación de cargas generales, especialmente al manipular cargas pesadas e incluso las más pesadas.

Por esta razón, la Kranich es también indispensable para los modernos procedimientos de producción en astilleros – ésta es la razón por la cual los astilleros estratégicamente importantes están entre los usuarios de la Kranich.

Debido a su peso ligero es excelente para el uso en dársenas. Las Kranich se posicionan con total estabilidad sobre las más estrechas vías en paredes laterales de dársenas, por ejemplo en una inmensa dársena flotante en Bahrein.

Gracias a su versatilidad, la Kranich es muy apreciada por las empresas de desguace de buques.

Una característica absolutamente impresionante de la grúa de una sola pluma de Ardel es que puede adaptarse fácilmente para satisfacer cualquier tipo de infraestructura y todos los requerimientos posibles de los clientes (alturas de elevación, anchos de vía, alcance y capacidad de carga). En este sentido, la Kranich es una máquina maravillosamente fiable: tanto en la versión sobre rieles como en la instalación estacionaria.

¿POR QUÉ ARDELT?

CONSTRUCCIÓN DE GRÚAS DESDE 1902.

→ KNOW HOW

Ardelt es líder mundial con más de 2.300 grúas giratorias de doble brazo entregadas. La base técnica, la „patente de guía doble“ original del año 1932 se continúa desarrollando constantemente.

Nuestros ingenieros emplean las reglas probadas del arte de ingeniería alemana durante el desarrollo continuo y el diseño de las grúas. La clasificación y tipificación de las grúas para la operación continua se lleva a cabo en forma extremadamente consciente. El objetivo sigue siendo el mismo: Aumentar la eficiencia, seguridad y compatibilidad con el medio ambiente de las grúas.

→ CALIDAD

Calidad significa para nosotros: un concepto de producto bien estudiado, profundo know how en los campos de construcción y control, así como alta precisión en la fabricación y construcción. Naturalmente, nuestros ingenieros comprueban todos los componentes mecánicos y eléctricos meticulosamente.

Todo esto trae ventajas significativas:

- Alta capacidad de rendimiento y fiabilidad de las grúas
- Bajos costes de operación
- Larga vida (incluso bajo las más duras condiciones de operación)

→ SERVICIO

Como servicio excelente, entendemos entre otras cosas: presencia y disponibilidad. Al fin y al cabo, siempre puede suceder algo imprevisto. Por eso siempre estamos localizables para Usted todo el día, por ej. a través de una línea telefónica directa. Para su seguridad y satisfacción, sólo empleamos ingenieros y técnicos altamente calificados en el servicio al cliente. Y por último pero no menos importante, ponemos gran énfasis

en la formación integral y adecuada y el apoyo de su personal.

→ PROXIMIDAD AL CLIENTE

La Kranich es un producto extremadamente duradero. Una decisión por él es sinónimo de inicio de una amplia relación cliente / proveedor, que a menudo se manifiesta en la repetición y la sucesión de pedidos.

Por eso concedemos gran importancia al desarrollo decente y a largo plazo de esta relación con beneficios para ambas partes. (Para nosotros esto comienza mucho antes de la firma del contrato. Nosotros le asesoraremos con mucho gusto, simplemente llámenos.)



↑ El edificio de la empresa Ardelt en Eberswalde



↑ Las oficinas

LA KRANICH – LOS DATOS TÉCNICOS ESENCIALES.

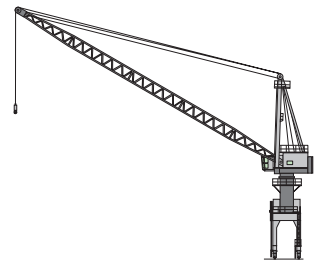
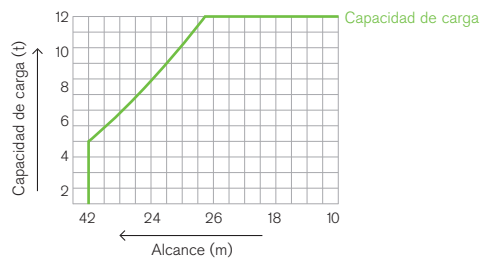
KRANICH 500



Velocidad de trabajo ($\pm 5\%$):

- Subida/Bajada desde 0 m/min hasta 50 m/min*
- Rotación desde 0 rpm hasta 1,5 rpm*
- Balance desde 0 m/min hasta 40 m/min*
- Velocidad de traslación hasta 40 m/min*

*DEPENDIENDO DE LA CARGA



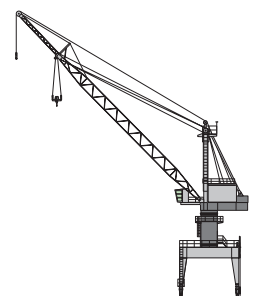
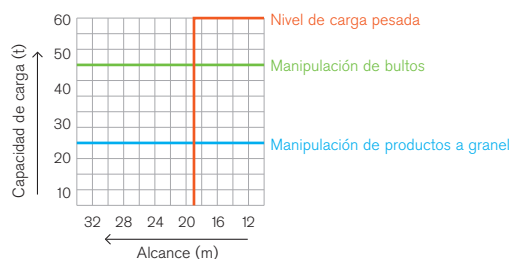
KRANICH 1000



Velocidad de trabajo ($\pm 5\%$):

- Subida/Bajada desde 0 m/min hasta 90 m/min*
- Rotación desde 0 rpm hasta 1,5 rpm*
- Balance desde 0 m/min hasta 60 m/min*
- Velocidad de traslación hasta 30 m/min*

*DEPENDIENDO DE LA CARGA



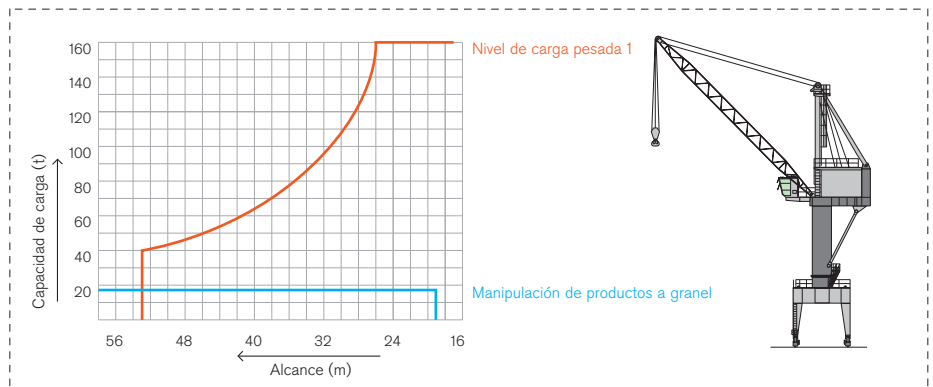
KRANICH 3000



Velocidad de trabajo ($\pm 5\%$):

- Subida/Bajada desde 0 m/min hasta 25 m/min*
- Torno auxiliar desde 0 m/min hasta 60 m/min*
- Rotación desde 0 rpm hasta 1,2 rpm*
- Balance desde 0 m/min hasta 60 m/min*
- Velocidad de traslación hasta 32 m/min*

*DEPENDIENDO DE LA CARGA



RESUMEN

	→ PUERTOS FLUVIALES	→ PUERTOS MARÍTIMOS Y FLUVIALES GRANDES	→ PUERTOS MARÍTIMOS
<u>Clases de tamaño</u>	Kranich 500	Kranich 1000	Kranich 3000
<u>Alcance</u>	20/25 m	32/40 m	40 m – 70 m
<u>Capacidades para trabajo con carga pesada (A2/A3)</u>	25 t x 20 m	50/60 t x 20 m	120 t x 30 m* 140 t x 25 m*
<u>Capacidades de manipulación de bultos (A5/A6)</u>	20 t x 25 m	40 t x 25/35 m	50 t x 50 m
<u>Capacidades de manipulación de carga a granel (A8)</u>	10 t x 25 m	20 t x 32 m 25 t x 40 m 32 t x 32 m	32 t – 50 m 40 t – 50 m

* OPCIONAL

KOCKS ARDELT KRANBAU GMBH
HEEGERMUEHLER STRASSE 64
16225 EBERSWALDE / GERMANY

TELÉFONO +49 (0)3334.62 0
FAX +49 (0)3334.62 2121
E-MAIL INFO@KOCKSARDELT.DE

WWW KOCKSARDELT.DE